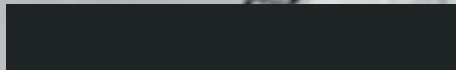


OBSERVER COURSE

application of
22nd term



■一〇会 オブザーバーコース 22期 受講生募集

山口歯科臨床研究座談会『一〇会』では、2019年12月から始める包括的歯科診療コース（実習と講義）の受講生を募集しています。第8期からオブザーバー制度を一部変更しました。過去の「塾」などの卒業生を対象に、オブザーバーとしての参加を歓迎します。ご希望の方は下記へご連絡下さい。

日程： 2019年12月～2020年11月（全12回予定 ※全て日曜日）
10時～17時（予定）（昼食付）

場所： 〒745-0071 山口県周南市岐山通2丁目21 玉井歯科商店 徳山支店（予定）

■本コースの概要

歯周疾患・欠損歯列・咬合崩壊・審美障害など多様な病態を表す患者さんを前にして、どのように診断し、どこから手をつけたらいいのでしょうか？

本コースでは

- 1.一歯 - 顎顔面骨格に至るまで総合的に診断力を身につける
- 2.基本に忠実な手技を学び医原性疾患を作らない
- 3.システム化された歯周治療に基づいたチームプレーの実践

を3つの柱として、包括的な視点から歯科臨床を捉えなおします。

診療のベースとなる歯周治療の要点と手技を整理し、力の問題にアプローチする為の咬合診断及び咬合再構成の手技を提示します。危うい時代の潮流に流されず、地に足の着いた歯科臨床を学ぶことが ステップアップの必須条件です。自分の臨床を見つめなおし包括的な歯科診療を実践する為のコースです。

※包括的歯科診療コースのオブザーバーとしての参加になります。

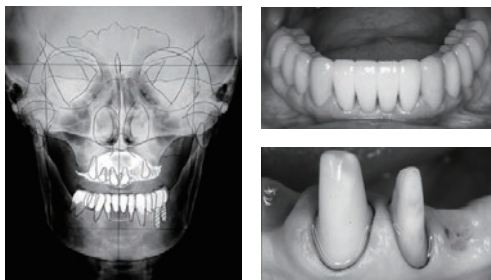
■包括的歯科治療-包括的な対応とは

歯科治療の対象である顎口腔系疾患を、顎顔面から歯列・咬合及び 歯牙・歯周に至るまで包括的に診断し、顎口腔系全体を視野に入れた歯科治療を実践すること。

■プログラム

- 第01回 12月1日 包括的歯科診療概論/規格化された口腔内写真(実習)
- 第02回 1月19日 再評価できるレントゲン撮影(実習)/歯周組織診査法(実習)
- 第03回 2月2日 歯周病の基礎と5段階治療システム/歯内療法 of の考え方
- 第04回 3月1日 咬合の基礎 - 臨床の基礎となる咬合理念と咬合診査法(実習)
- 第05回 4月12日 咬合に関連する病態と対処法・スプリント療法(実習)
- 第06回 5月17日 歯周基礎治療 - 病因論とシャープニング・ルートプレーニング
- 第07回 6月7日 歯周外科治療 - 豚下顎骨を用いた各種歯周外科(実習)
- 第08回 7月5日 歯冠修復 - 歯周組織と調和した歯冠修復法及びレジン充填
- 第09回 8月2日 生体力学的原則を考慮した支台歯形成法(歯牙模型 形成実習)
- 第10回 9月6日 歯周組織の改善と補綴前処置を目的とした部分矯正治療(実習)
- 第11回 10月4日 総合診断 - 病態の分析と統合の為の個別的診断と総合的診断
- 第12回 11月8日 症例により包括的歯科診療を語る - プレゼンテーション&ディスカッション

※プログラム・日程・は一部変更の可能性があります。



■連絡先

一〇会 包括的歯科診療コース 事務局
〒737-0933 広島県呉市焼山桜ヶ丘1-3-6
やけやま歯科医院 國原インプラントオフィス
担当：國原 崇洋
電話：0823-34-1099
FAX：0823-34-5153

講師：小川 廣明、南崎 信樹、中務 洋一、中玉利 剛、國原 崇洋、椋 誠二

受講料：Dr.一人あたり 3,000円（一回につき）食事付

※同じくDH他、オブザーバーの医院スタッフ 2,000円（一回につき）食事付
※募集定員に満たない場合は開講しない場合があります。

注意）参加ご希望の方は2日前までにファックスでご連絡下さい。
食事の用意の都合がありますので、当日に直接来られても食事がありません。